

TUBULAÇÕES SANITÁRIAS
ESC. 1:75



LAYOUT
ESC. 1:75

LEGENDA	
1	RG - Registro geral
2	Joelho 90° PVC
3	Tê 90° PVC rígido soldável
VS	Vaso sanitário
LAV	Lavatório
PIA	Pia de alumínio
TR	Tanque de roupas
TE-1	Ramal de alimentação existente 1
AL-1	Ramal de alimentação 1
▶	Indicador fluxo de água
◀	Hidrômetro
—	Tubos em PVC rígido soldável
—	Tubos em PVC rígido soldável (acima do forro)

Visto da Prefeitura Municipal

PRANCHA:

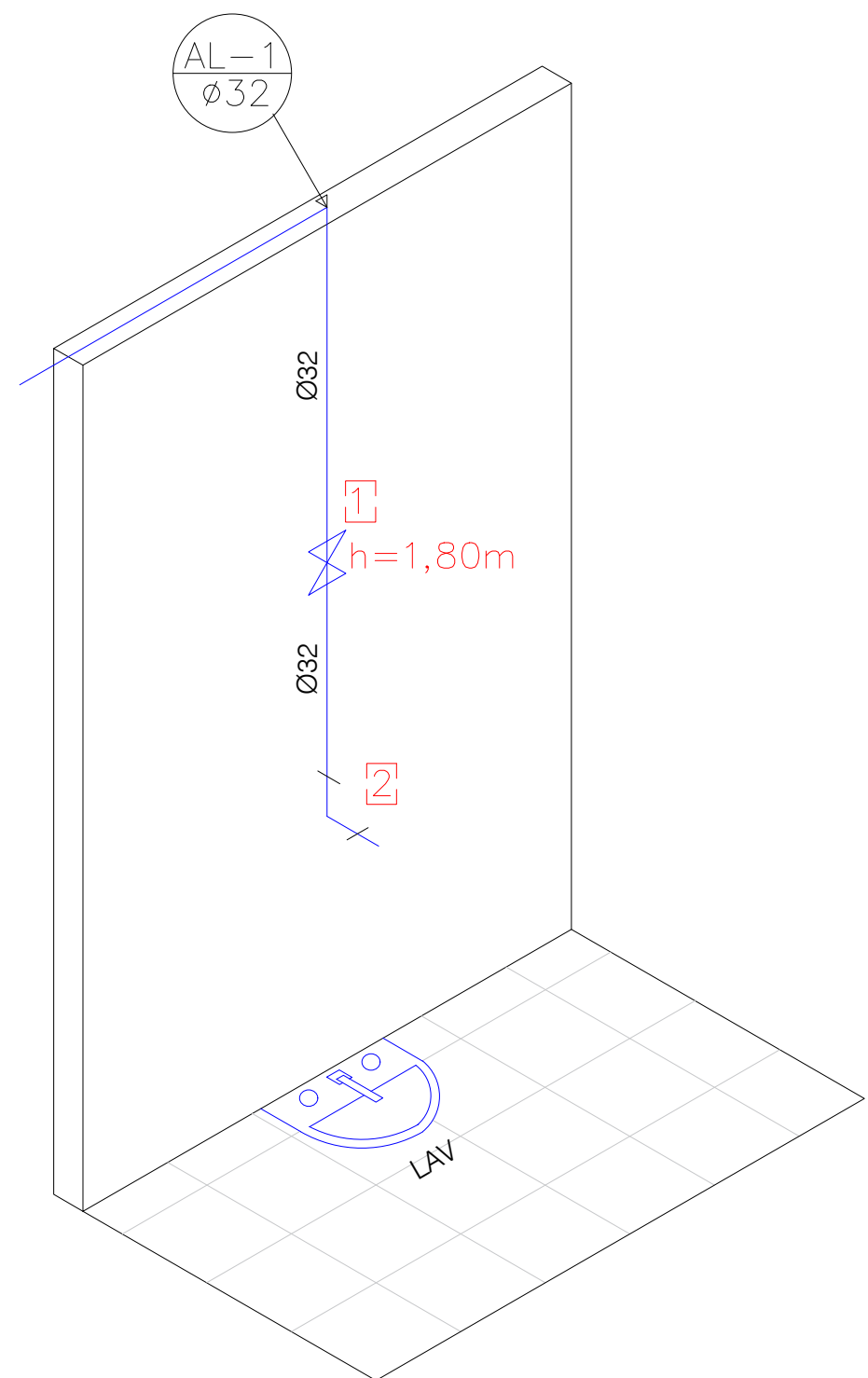
01
02

Ampliação UBS Monte Castelo

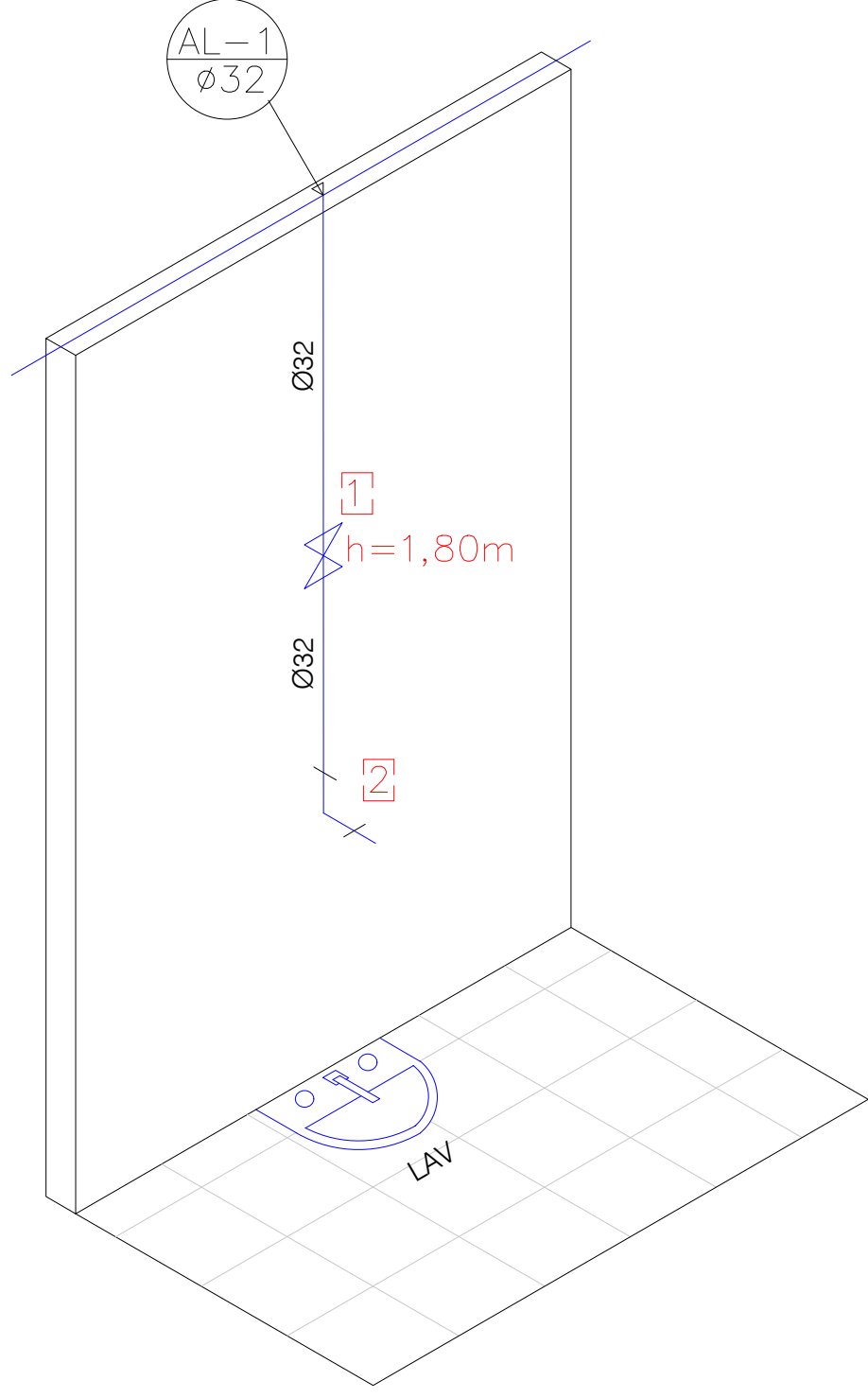
OBRA:	AMPLIAÇÃO UBS MONTE CASTELO	ENDEREÇO:	MONTE CASTELO	ÁREA:	
PROPRIETÁRIO:	PREFEITURA MUNICIPAL DE GEN. CARNEIRO - PARANÁ	LOCAL:	GENERAL CARNEIRO/PR	REFERÊNCIAS:	PROJETO HIDROSSANITÁRIO - PLANTA TUBULAÇÕES SANITÁRIAS, PLANTA TUBULAÇÕES DE ÁGUA FRIA
	Avenida Pres. Getúlio Vargas, 601 - Centro CEP 84660-000 General Carneiro - Paraná CNPJ: 75.687.681/0001-07	DATA:	11.12.2023		
DESENHO:	VANESSA BOIKO ARQUITETA E URBANISTA CAU nº A 286385-7 PR	ESCALA:	INDICADAS		
		RESP. TÉCNICO:	CARLOS ALEXANDRE DE OLIVEIRA ENGENHEIRO CIVIL CREA PR 131264/0		



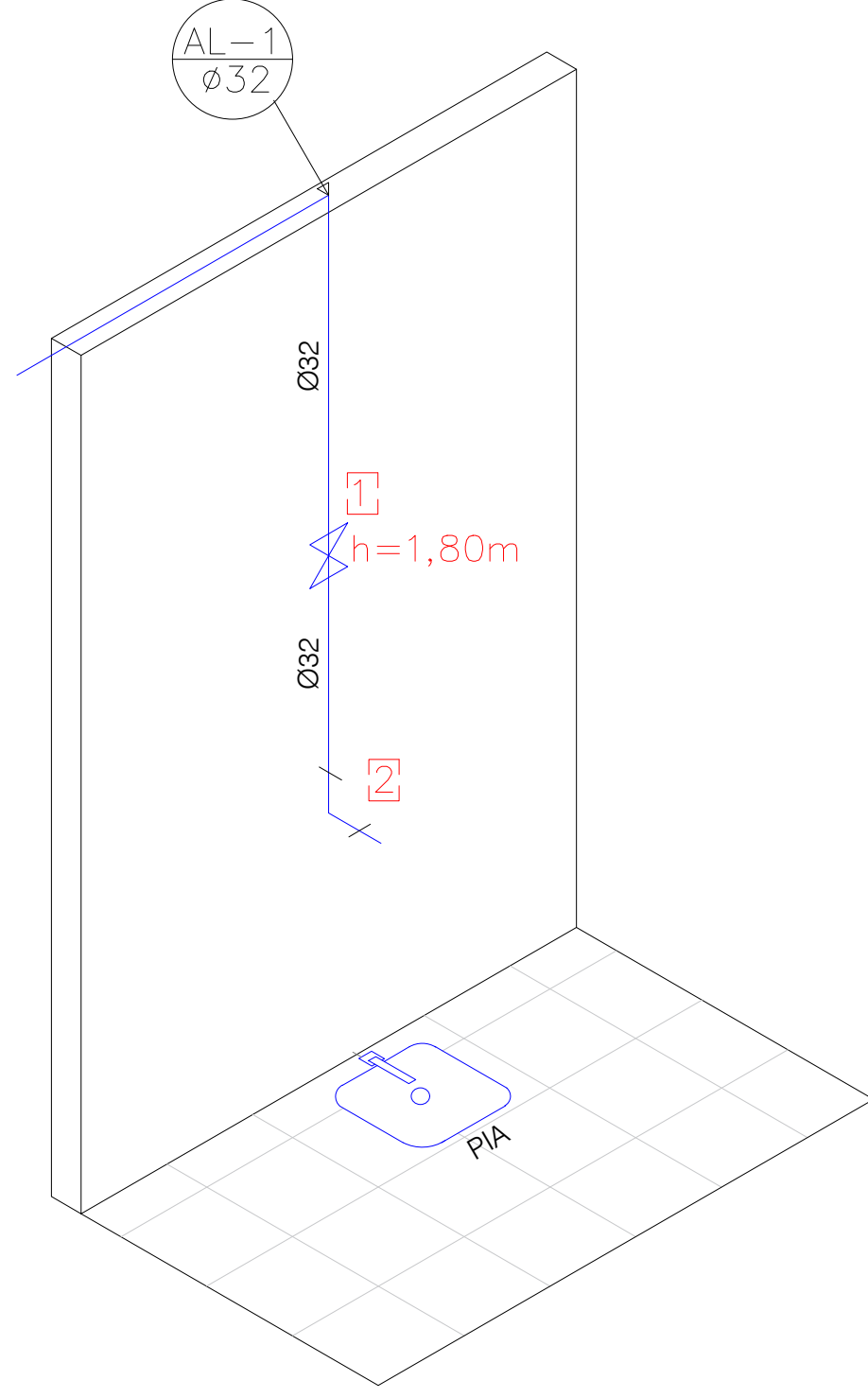
PREFEITURA MUNICIPAL DE GENERAL CARNEIRO - ESTADO DO PARANÁ



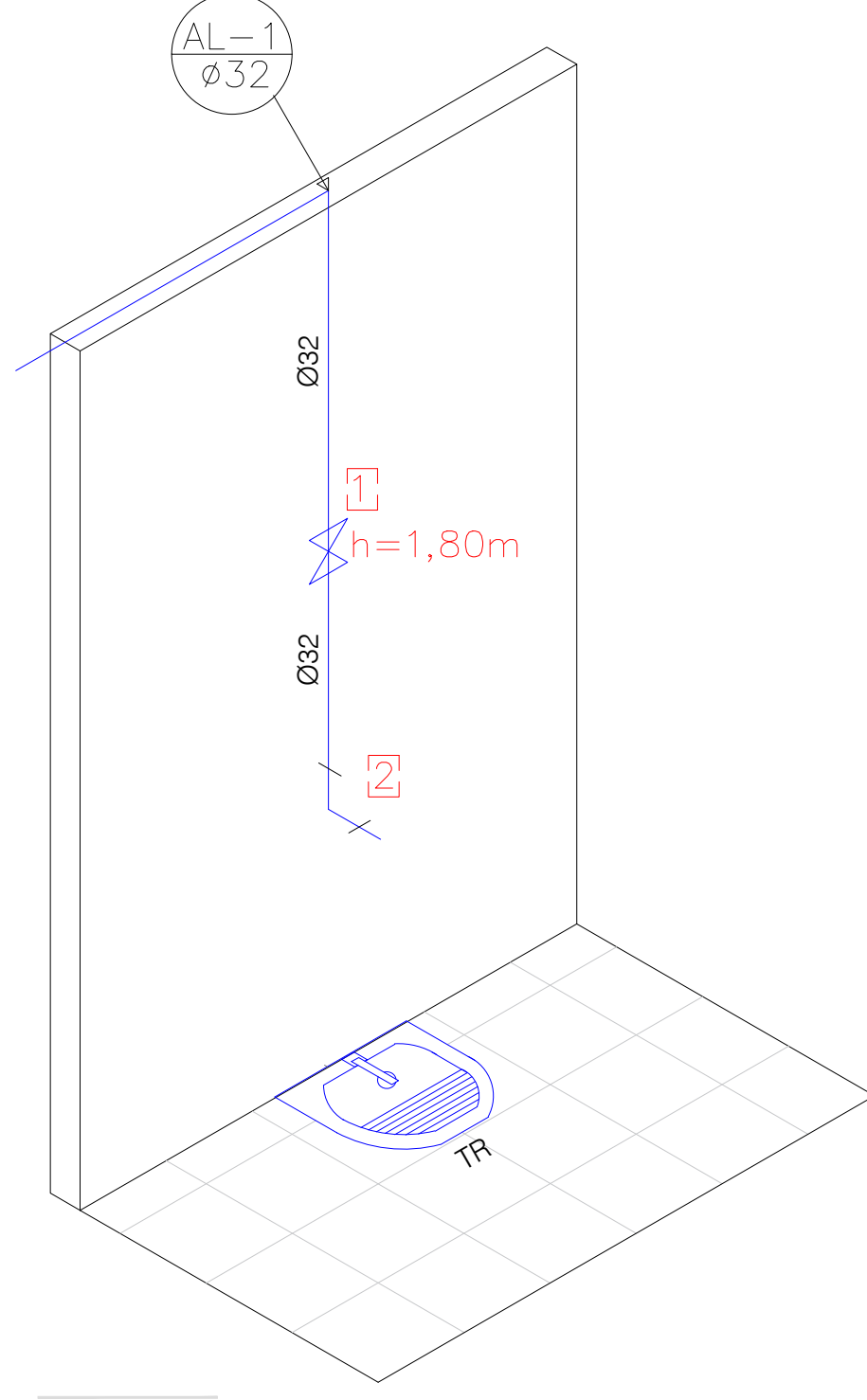
ISOMÉTRICA 1 = 3 = 6 = 7
ESC. 1:25



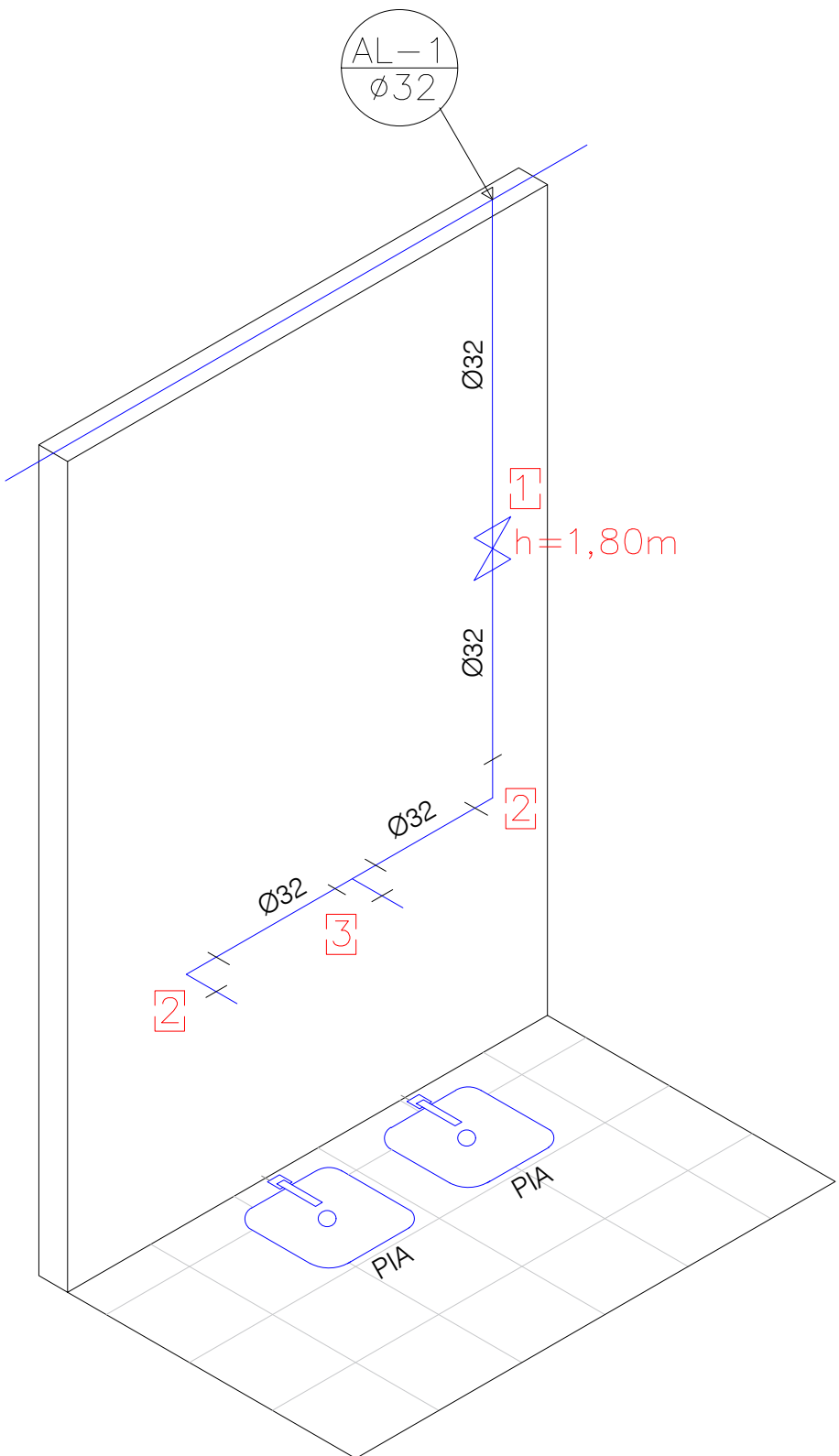
ISOMÉTRICA 2
ESC. 1:25



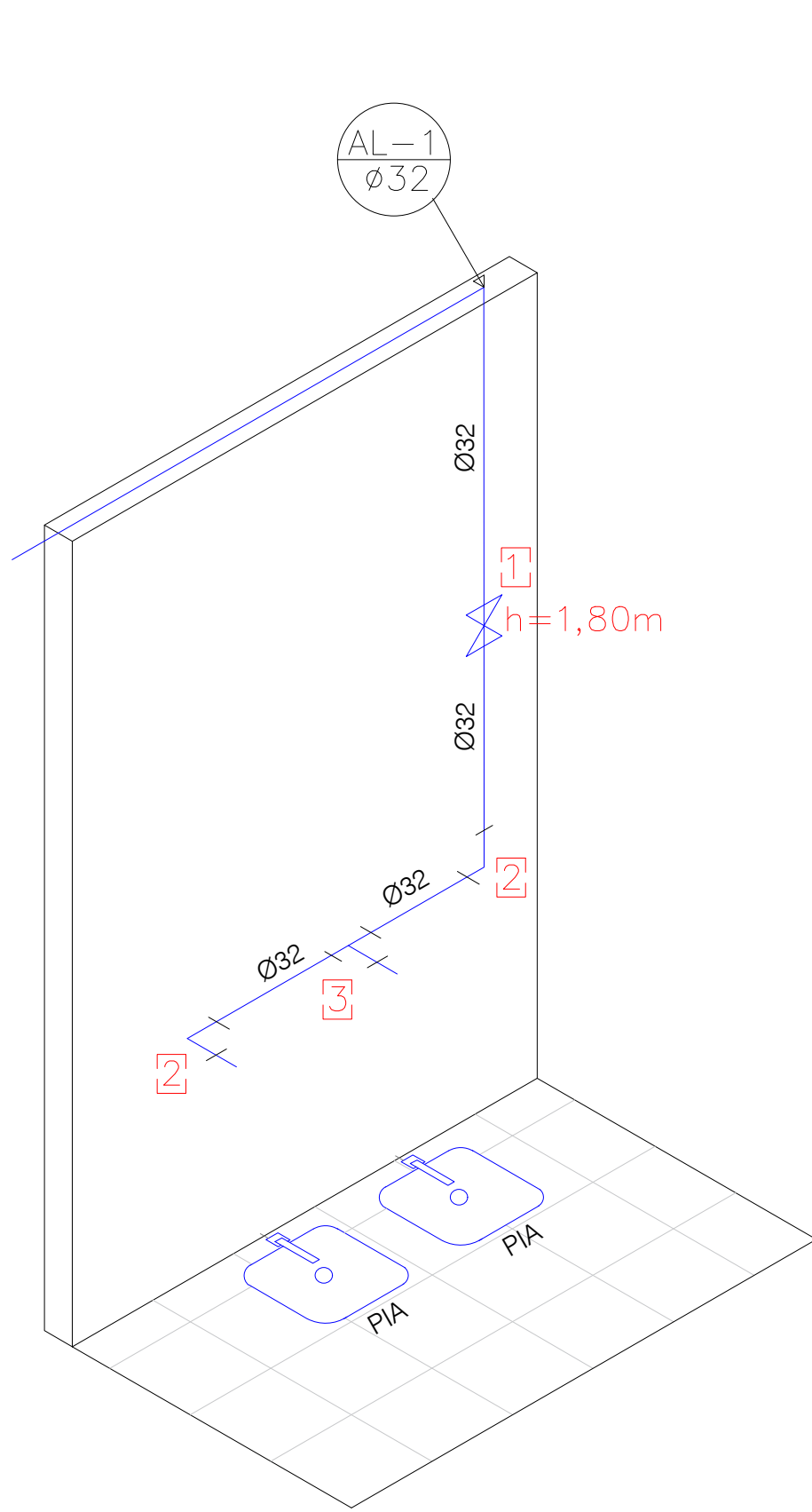
ISOMÉTRICA 4
ESC. 1:25



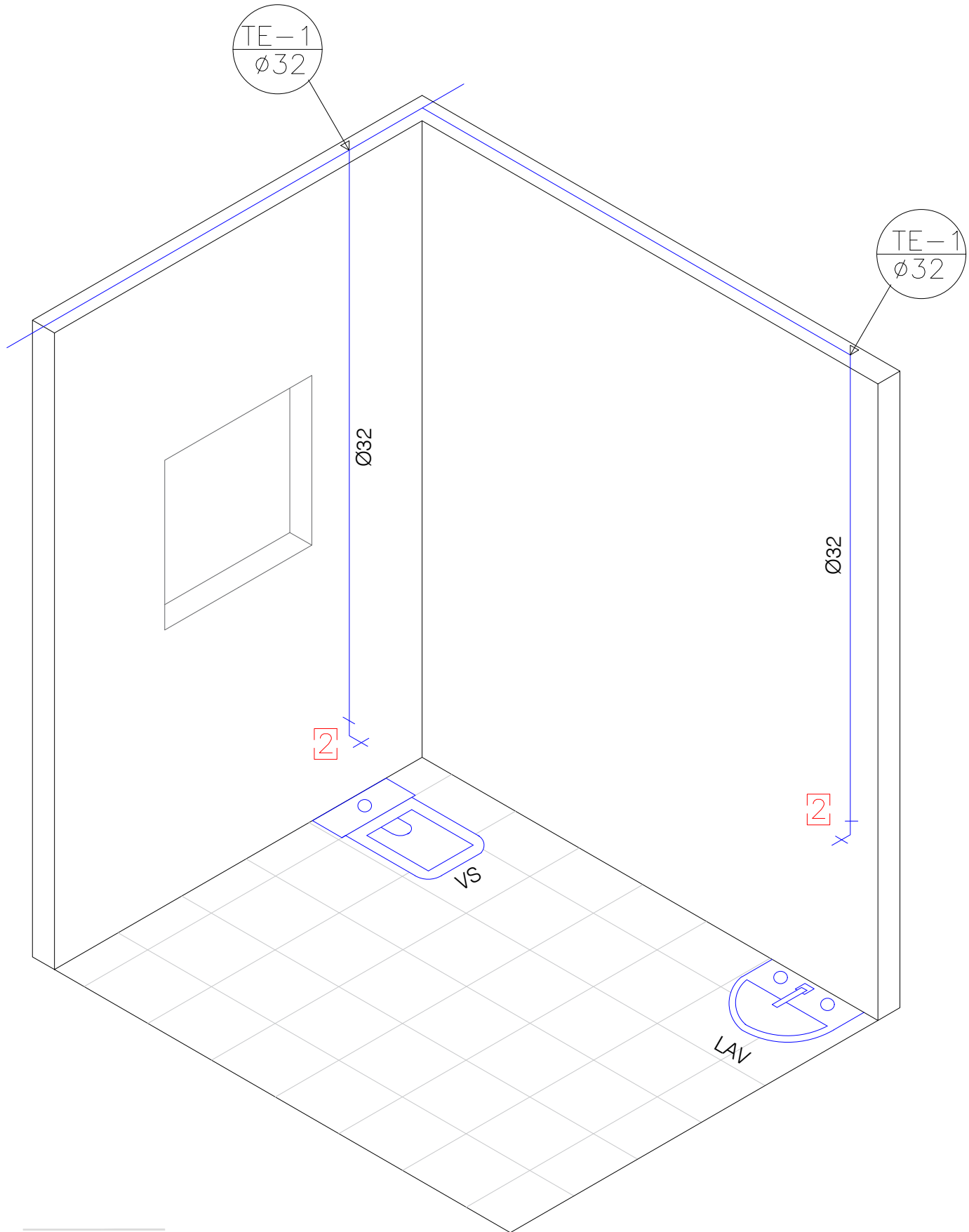
ISOMÉTRICA 5
ESC. 1:25



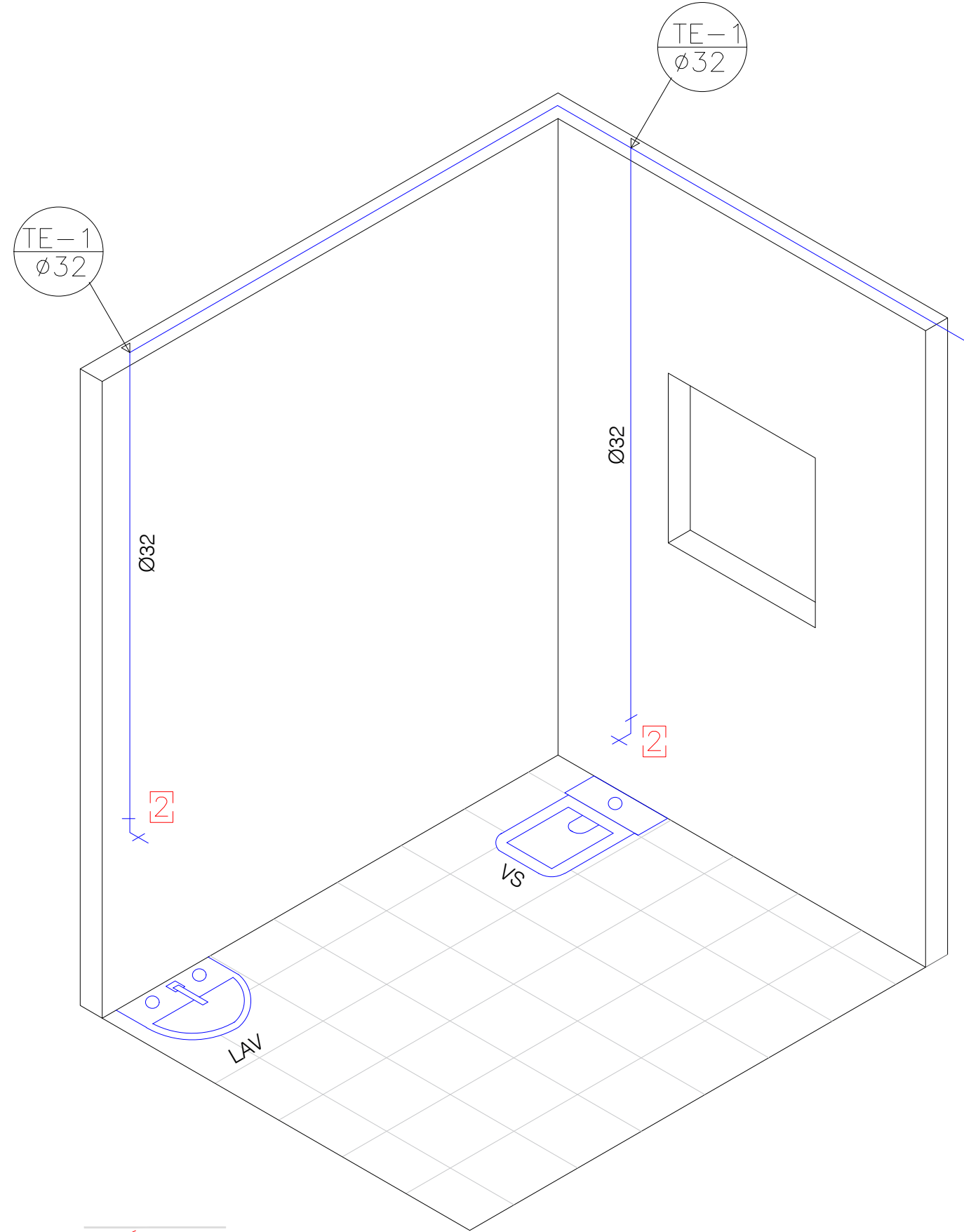
ISOMÉTRICA 8 = 9
ESC. 1:25



ISOMÉTRICA 10
ESC. 1:25



ISOMÉTRICA 11
ESC. 1:25



ISOMÉTRICA 12
ESC. 1:25

LEGENDA
1 RG – Registro geral
2 Joelho 90° PVC
3 Tê 90° PVC rígido soldável
VS Vaso sanitário
LAV Lavatório
PIA Pia de alumínio
TR Tanque de roupas
TE-1 Ramal de alimentação existente 1
AL-1 Ramal de alimentação 1
► Indicador fluxo de água
◄ Hidrômetro
▬ Tubos em PVC rígido soldável
▬▬▬ Tubos em PVC rígido soldável (acima do forro)

Visto da Prefeitura Municipal

FRANCHA:

02₀₂

Ampliação UBS Monte Castelo

OBRA: AMPLIAÇÃO UBS MONTE CASTELO	ENDEREÇO: MONTE CASTELO	ÁREA:
PROPRIETÁRIO: PREFEITURA MUNICIPAL DE GEN. CARNEIRO - PARANÁ	LOCAL: GENERAL CARNEIRO/PR	REFERÊNCIAS: PROJETO HIDROSSANITÁRIO - ISOMÉTRICAS TUBULAÇÕES DE ÁGUA FRIA
Avenida Pres. Getúlio Vargas, 601 - Centro CEP 84660-000 General Carneiro - Paraná CNPJ: 75.687.681/0001-07	DATA: 11.12.2023 ESCALA: INDICADAS	RESP. TÉCNICO: CARLOS ALEXANDRE DE OLIVEIRA ENGENHEIRO CIVIL CREA PR 131264/D
DESENHO: VANESSA BOIKO ARQUITETA E URBANISTA CAU nº A 286385-7 PR	DESENHO: VANESSA BOIKO ARQUITETA E URBANISTA CAU nº A 286385-7 PR	



PREFEITURA MUNICIPAL DE GENERAL CARNEIRO - ESTADO DO PARANÁ